

強制險擴大 併同舉發

การขยายประกันภัยภาคบังคับพร้อมการแจ้งความ

Q&A!

立法院5月通過《強制汽車責任保險法》

สภานิติบัญญัติได้อนุมัติ [กฎหมายประกันภัยความรับผิดชอบรถยนต์ภาคบังคับ] ในเดือนพฤษภาคม

自111年11月30日施行

มีผลตั้งแต่วันที่ 30 พฤศจิกายน 2022

Q1

泰文

Thai

微型電動二輪車

要領牌和保險嗎?

จักรยานไฟฟ้า 2 ล้อขนาดเล็กจะต้องขอป้ายทะเบียนและทำประกันภัยหรือไม่?

要喔!
จำเป็น!



領牌前要依法投保
強制汽車責任險喔!

ก่อนขอป้ายทะเบียน
จะต้องทำประกันภัยความ
รับผิดชอบรถยนต์ภาค
บังคับนะคะ!

Q2

泰文

Thai

微型電動二輪車

未依規定投保會被處罰嗎?

จักรยานไฟฟ้า 2 ล้อขนาดเล็ก หากไม่ได้ทำประกันภัยตามข้อกำหนด จะถูกลงโทษปรับหรือไม่?

會喔!
ใช่!



未依規定投保可裁處新臺幣
750元至1,500元罰鍰

หากไม่ได้ทำประกันภัยตาม
ข้อกำหนดสามารถลงโทษ
ค่าปรับเป็นสกุลเงินดอลลาร์
ไต้หวันใหม่ 750 หยวนถึง
1,500 หยวน

Q3

泰文

Thai

車輛未投保強制險 在什麼情況下會被舉發 違反強制險違規?

รถที่ไม่ได้ทำประกันภัยภาคบังคับ จะถูกแจ้งความละเมิดกฎระเบียบในเรื่องละเมิดการ
ประกันภัยภาคบังคับภายใต้กรณีใด?

1

經公路監理機關執行路邊稽查或警察機關執行交通勤務

จากการปฏิบัติด้านตรวจริมทางของหน่วยงานกำกับดูแลถนนหรือหน่วยงานตำรวจ
ปฏิบัติหน้าที่จราจร

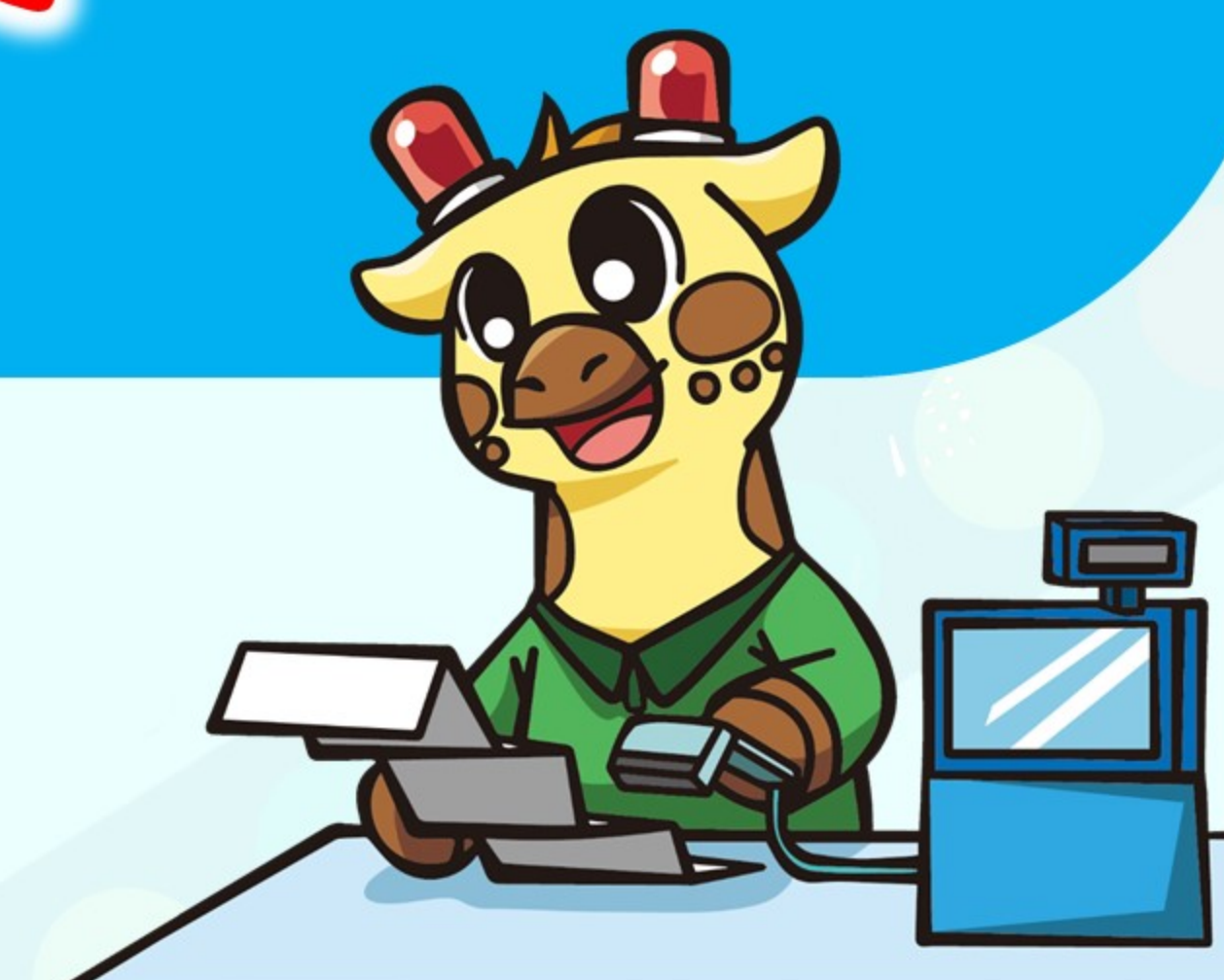


เพิ่มใหม่

2

違反道路交通管理處罰條例併同舉發

แจ้งความพร้อมกับการละเมิดกฎข้อบังคับการจัดการจราจรทางถนน



3

車輛肇事

รถยนต์ผู้ก่อเหตุ



Q4

泰文

Thai

被開了1張超速照相的紅單 會被舉發強制險違規嗎?

โดนใบสั่งถ่ายรูปความเร็วเกิน 1 โใบจะถูกแจ้งความ
ละเมิดกฏประกันภัยภาคบังคับหรือไม่?

會喔!
ใช่!

只要違規時沒保強制險
就會被舉發強制險違規

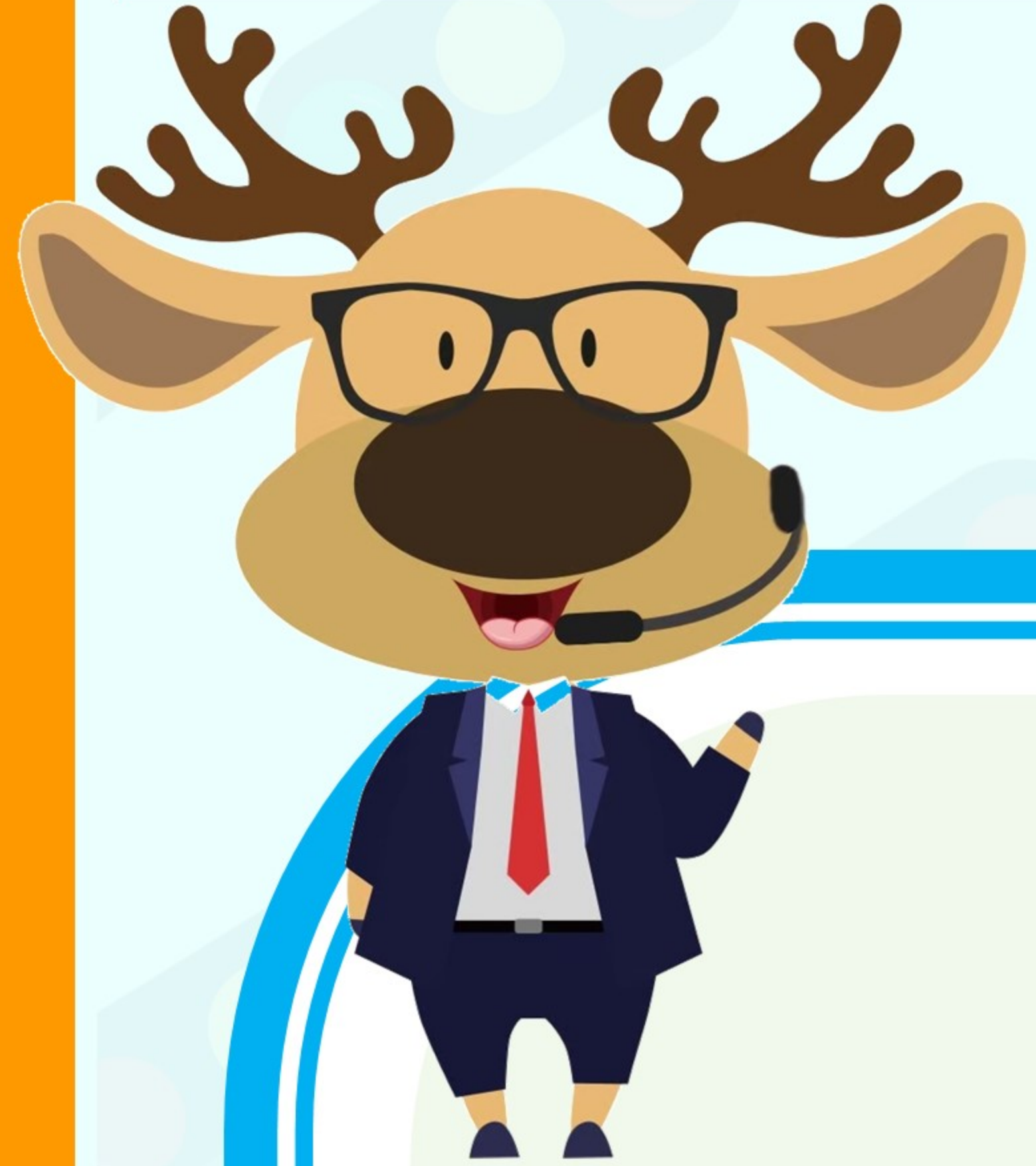
ตราบโดที่ละเมิด
กฏระเบียบและไม่ได้ทำ
ประกันภัยภาคบังคับ ก็
จะ
ถูกแจ้งความละเมิดกฏ
ประกันภัยภาคบังคับ



Q5

泰文

Thai



未投保違反強制險 會繳納多少罰鍰金額?

ไม่ได้ทำประกันภัยภาคบังคับ จะถูกลงโทษปรับเป็นยอดเงินเท่าไร?

未肇事

ไม่ก่อเหตุ

汽車

รถยนต์

3,000~1萬5,000元罰鍰

ค่าปรับ 3,000~15,000 หยวน

機車

จักรยานยนต์

1,500~3,000元罰鍰

ค่าปรับ 1,500~3,000 หยวน

微型電動二輪車

จักรยานไฟฟ้า 2 ล้อขนาดเล็ก

750~1,500元罰鍰

ค่าปรับ 750~1,500 หยวน

有肇事

ก่อเหตุ

所有車輛

รถยนต์ทั้งหมด

9,000~3萬2,000元罰鍰

ค่าปรับ 9,000~32,000 หยวน